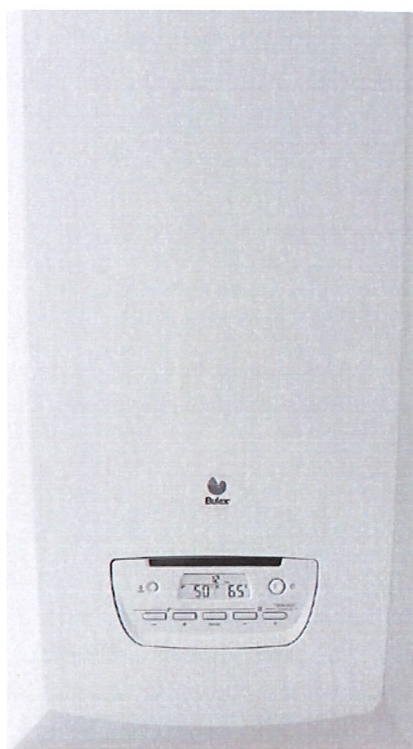


Thema CONDENS 30/35B



Caractéristiques générales

- Garantie → 5 ans sur le corps de chauffe
→ 2 ans sur les autres pièces constitutives
- Corps de chauffe, brûleur et échangeur sanitaire en inox
- Allumage électronique
- Grande plage de modulation par régulation électronique du bloc gaz
- Pompe de circulation haute performance intégrée : débit réglable
- Fonction "warm start"
- Chaudière à flux forcé, avec ventilateur modulant
- Agréments B_{23P}, C₁₃, C₃₃, C₄₃, C_{43P}, C₅₃, C₈₃, C₉₃
- Régulation sonde extérieure intégrée, sonde en option
- Raccordement thermostat ON/OFF ou eBUS, OpenTherm® en option
- Sécurité antigel, sécurité contre manque d'eau, codes diagnostic
- Vase d'expansion, bypass, soupape de surpression intégrés
- Livrée avec tuyaux de raccordement pour retour vers le mur
- Livrée sans plaque de montage ni set de raccordement (en option) et sans set de remplissage
- Accessoires de raccordement des gaz brûlés et d'amenée d'air frais en option
- Non disponible en gaz liquide

Thema CONDENS 30/35B

Chauffage

Plage de réglage de la température de départ maxi	10 ... 80 °C
Pression maximale admissible	0,3 MPa (3,0 bar)
Puissance maximale chauffage (réglage d'usine - d.00)	20 kW
Débit d'eau à Pmax. réglée d'usine ($\Delta T = 20K$)	861 l/h
ΔP chauffage à Pmax. réglée d'usine ($\Delta T = 20K$)	37,7 kPa (377,0 mbar)
Volume approx. de condensats (valeur pH de 3,5 à 4,0) à 50/30°C	3,10 l/h

Puissance/charge G20

Plage de puissance utile (P) à 50/30 °C	5,4 ... 32,0 kW
Plage de puissance utile (P) à 80/60 °C	4,8 ... 29,3 kW
Plage de puissance utile ECS ou réchauffage ballon (P)	5,0 ... 34,8 kW
Débit calorifique maximum chauffage (Q max.)	30,0 kW
Débit calorifique minimum chauffage (Q min.)	5,0 kW
Débit calorifique maximum ECS ou réchauffage ballon (Q max.)	34,8 kW
Débit calorifique minimum ECS ou réchauffage ballon (Q min.)	5,0 kW

Puissance/charge G25

Plage de puissance utile (P) à 50/30 °C	4,5 ... 26,4 kW
Plage de puissance utile (P) à 80/60 °C	3,9 ... 24,2 kW
Plage de puissance utile ECS ou réchauffage ballon (P)	4,1 ... 28,9 kW
Débit calorifique maximum chauffage (Q max.)	24,8 kW
Débit calorifique minimum chauffage (Q min.)	4,1 kW
Débit calorifique maximum ECS ou réchauffage ballon (Q max.)	28,9 kW
Débit calorifique minimum ECS ou réchauffage ballon (Q min.)	4,1 kW

Puissance/charge G31

Plage de puissance utile (P) à 50/30 °C	-
Plage de puissance utile (P) à 80/60 °C	-
Plage de puissance utile ECS ou réchauffage ballon (P)	-
Débit calorifique maximum chauffage (Q max.)	-
Débit calorifique minimum chauffage (Q min.)	-
Débit calorifique maximum ECS ou réchauffage ballon (Q max.)	-
Débit calorifique minimum ECS ou réchauffage ballon (Q min.)	-

Eau chaude sanitaire

Débit d'eau minimal	1,5 l/min
Débit spécifique (D) ($\Delta T = 30K$) conformément à la norme EN 13203	16,7 l/min
Pression maximale admissible (PMW)	1 MPa (10 bar)
Plage de température	38 ... 60°C

Généralités

Catégorie gaz	I2E(S)
Diamètre du tube de gaz	1/2 "
Diamètre du tube de chauffage	3/4 "
Diamètre du tube sanitaire	3/4 "
Tube de raccordement de la soupape de sécurité (mini)	13,5 mm
Conduite d'évacuation des condensats (mini)	14 mm
Pression d'alimentation gaz G20	20 mbar
Débit gaz à Pmax sanitaire (G20)	3,69 m³/h
Pression d'alimentation gaz G25	25 mbar
Débit gaz à Pmax sanitaire (G25)	3,55 m³/h
Pression d'alimentation gaz G31	-
Débit gaz à Pmax sanitaire (G31)	-
Débit massique des fumées en mode chauffage à P min.	2,31 g/s

Thema CONDENS 30/35B

Débit massique des fumées en mode chauffage à P max.	13,50 g/s
Débit massique des fumées en mode eau chaude sanitaire à P max.	15,70 g/s
Types installation autorisées	C13, C33, C43, C43P, C53, C83, C93, B43P
Rendement utile nominal à 80/60°C	97,8 %
Rendement utile nominal à 50/30°C	106,5 %
Classe NOx	5
Poids	38,3 kg
Poids rempli	44 kg
Équipement électrique	
Raccordement électrique	230 V / 50 Hz
Fusible intégré (action retardée)	T2/2A, 250V
Puissance électrique absorbée maxi	108 W
Puissance électrique absorbée en veille	2,8 W
Indice de protection électrique	IPX5
Ventouses de type C43p	
Température des fumées (80°C/60°C) en mode chauffage à P max.	74°C
Température des fumées (80°C/60°C) en mode chauffage à P min.	70°C
Température des fumées (50°C/30°C) en mode chauffage à P max.	48°C
Température des fumées (50°C/30°C) en mode chauffage à P min.	46°C
Température des fumées en mode eau chaude sanitaire à P max.	75°C
Pression des fumées à la sortie du produit en mode chauffage à Qn	91 Pa (0,00091 bar)
Pression des fumées en mode eau chaude sanitaire à Qn	150 Pa (0,00150 bar)
Taux de CO2 en mode chauffage à P min.	8,9 %
Taux de CO2 en mode chauffage à P max.	9,2 %
Taux de CO2 en mode eau chaude sanitaire à P max.	9,2 %
Réglage de puissance mini chauffage à appliquer (d85)	9 kW
Dimensions et raccords	
1 = départ chauffage	3/4"
2 = eau chaude sanitaire	3/4"
3 = gaz	1/2"
4 = eau froide sanitaire	3/4"
5 = retour chauffage	3/4"
Capacité du vase d'expansion	8 l
Evacuation des condensats	22 mm

En cas d'installation avec vannes thermostatiques, prévoir un bypass sur l'installation.

